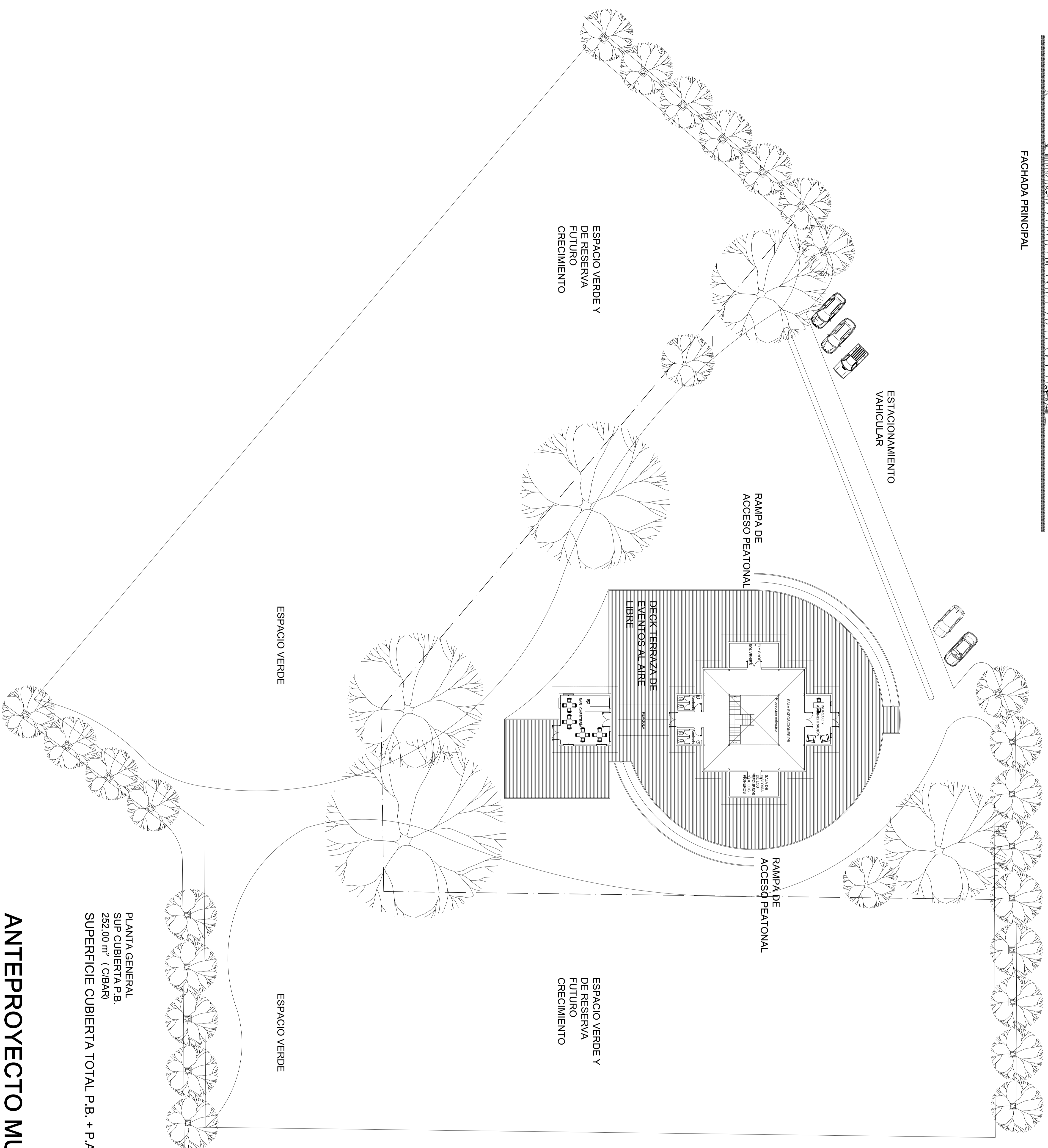
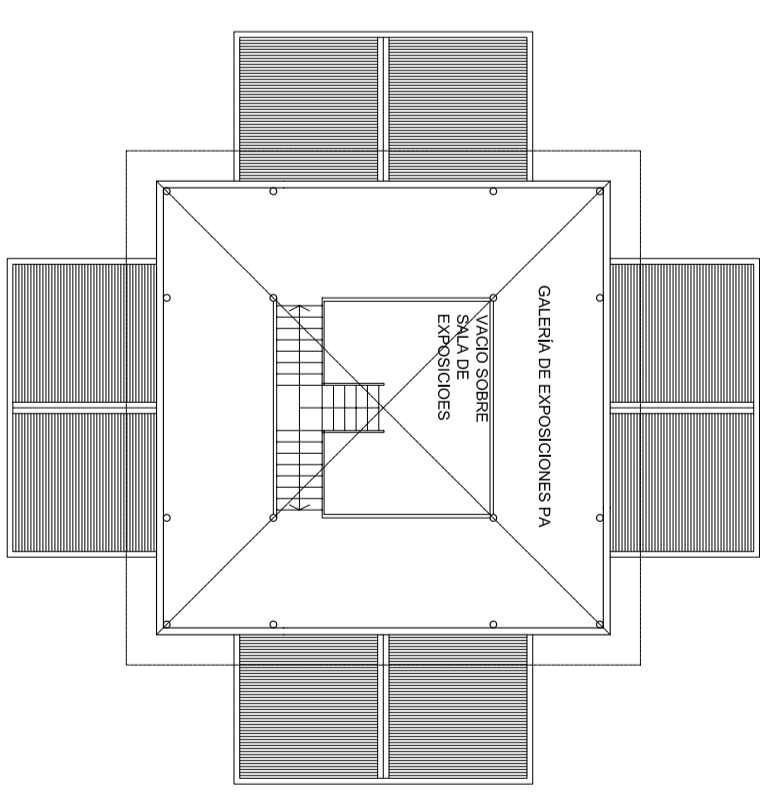


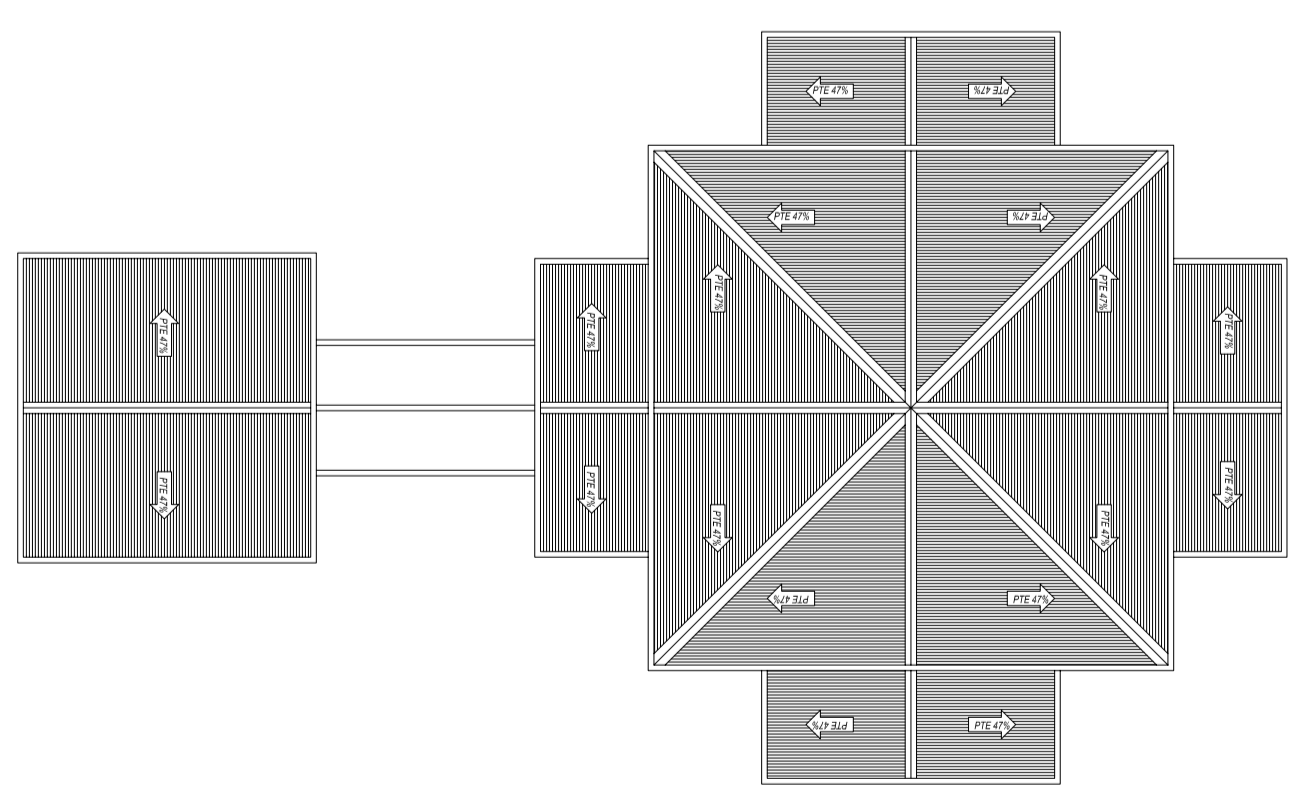
FACHADA PRINCIPAL



PLANTA GENERAL
SUP. CUBIERTA P.B.
252,00 m² (CIBAR)
SUPERFICIE CUBIERTA TOTAL P.B. + P.A. = 364,20 m²



PLANTA ENTREPISO
SUP. CUBIERTA P.A.
112,2 m²



PLANTA DE TECHOS

ANTEPROYECTO MUSEO DE LA PESCA CON MOSCA
JUNIN DE LOS ANDES
BARRIO : JARDINES DEL CHIMEHUIN ESCALA:1:200